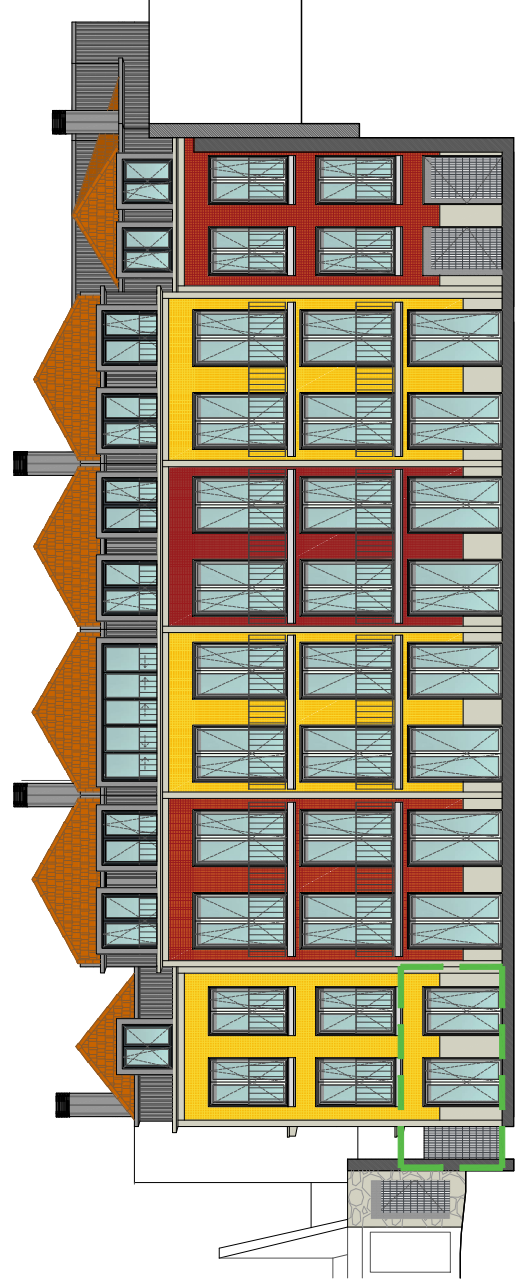


planta do piso



enquadramento no piso

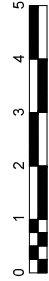


enquadramento no alçado

promotor

### fracção E

- tipologia T1
- piso r/c esquerdo
- área descoberta 18,3 m<sup>2</sup>
- área bruta 46,2 m<sup>2</sup>
- área total 64,5 m<sup>2</sup>
- área dependente não tem



gestão e comercialização projectos



P&C PEDRO VIEIRA CLARA PEXOTO ARQUITECTOS